

Contexte

Les taux de mortalité maternelle et néonatale au Burkina Faso sont très élevés : **343 décès** pour **100'000** naissances vivantes et **27 décès** pour **1'000** naissances vivantes respectivement. Ces décès s'expliquent, entre autres, par les faibles connaissances des communautés sur les comportements à avoir pour être en bonne santé, les difficultés d'accès aux soins, et l'absence de recours systématique aux soins lorsque nécessaire.

Quoi?

PANDA (Pregnancy and Newborn Diagnostic Assessment) est un système de télémédecine composé **d'une application** pour tablettes

et smartphones (appPANDA) et **d'une base de données** (Unité Médicale) permettant d'offrir des visites prénatales standardisées de qualité, d'identifier les femmes sujettes aux complications et de permettre une supervision à distance.

Pour qui?

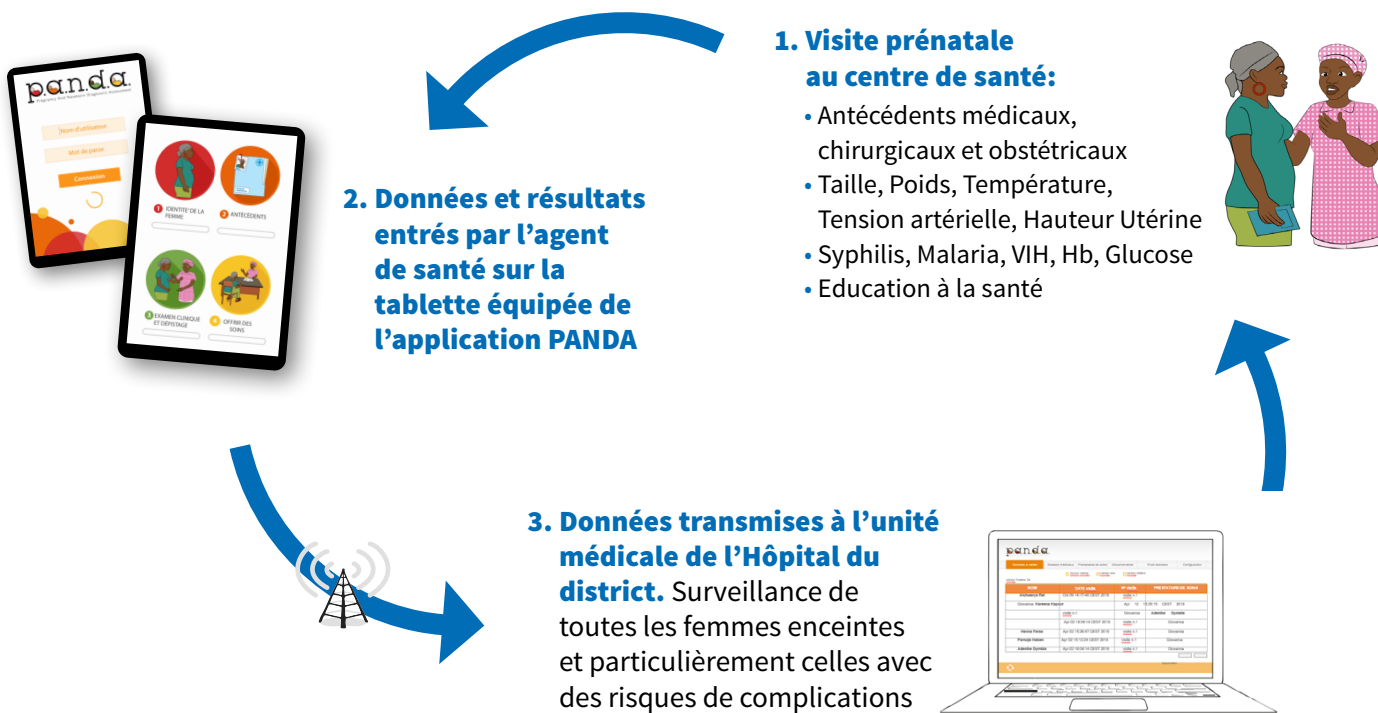
Le système PANDA est utilisé par des agents de santé offrant des soins prénatals de qualité. Il est conçu à l'aide de pictogrammes pour permettre à **l'agent de santé et à la femme enceinte** de participer activement à la visite prénatale et d'en apprendre plus sur la préparation à l'accouchement et aux urgences.

Objectif du système PANDA

Contribuer à **améliorer la santé** des femmes enceintes et des nouveaux-nés en **renforçant la qualité des soins prénatals**.



Comment fonctionne PANDA?



Zones d'intervention du système PANDA

Burkina : District de Koupela

Madagascar : Région d'Ambanja

Tanzanie : District de Nyololo

Italie : Camp de réfugiés en Sicile



Avantages

- Réduction du risque d'erreurs du prestataire de soins par la standardisation des étapes des soins prénatals selon les recommandations du Ministère local de la Santé et de l'OMS
- Identification à temps des complications et urgences au cours de la grossesse
- Promotion d'une communication respectueuse entre l'agent de santé, la femme enceinte et ses accompagnantes-e-s
- Supervision et coaching à distance des prestataires de soins
- Création automatique d'un dossier patient informatisé pour chaque femme enceinte
- Gestion du matériel et des intrants pour les soins prénatals
- Réalisation de cartographies des femmes enceintes en fonction de leur localisation géographique, le stade de la grossesse et les risques
- Réalisation d'analyses épidémiologiques

Informations techniques et pré-requis

Le système PANDA est basé sur une application android et un système de stockage d'informations à distance.

- Application appPANDA: téléchargeable sur un smartphone ou une tablette à partir de Play Store version minimale requise Android 4.0
- Base des données Unité Médicale: langage Java - données cryptées et accessibles uniquement avec accès sécurisé (mot de passe et nom d'utilisateur) ; différents niveaux d'accès sécurisés
- Serveur : Microsoft Azure hébergé en Europe



Publications

- Pilot study in Madagascar : <https://doi.org/10.1177/1357633X16653540>
- A Feasibility Study in an Italian Hosting Center for Asylum Seekers. <https://doi.org/10.1007/s10903-017-0669-2>
- Cross-sectional survey of knowledge of obstetric danger signs among women in rural Madagascar: <https://doi.org/10.1186/s12884-018-1664-x>
- Film PANDA: https://www.youtube.com/watch?v=34YZGsSql_o

Développé en partenariat avec :



Plus d'informations: Mouna Al Amine, chargée de Programme, Enfants du Monde – mouna.al-amine@edm.ch